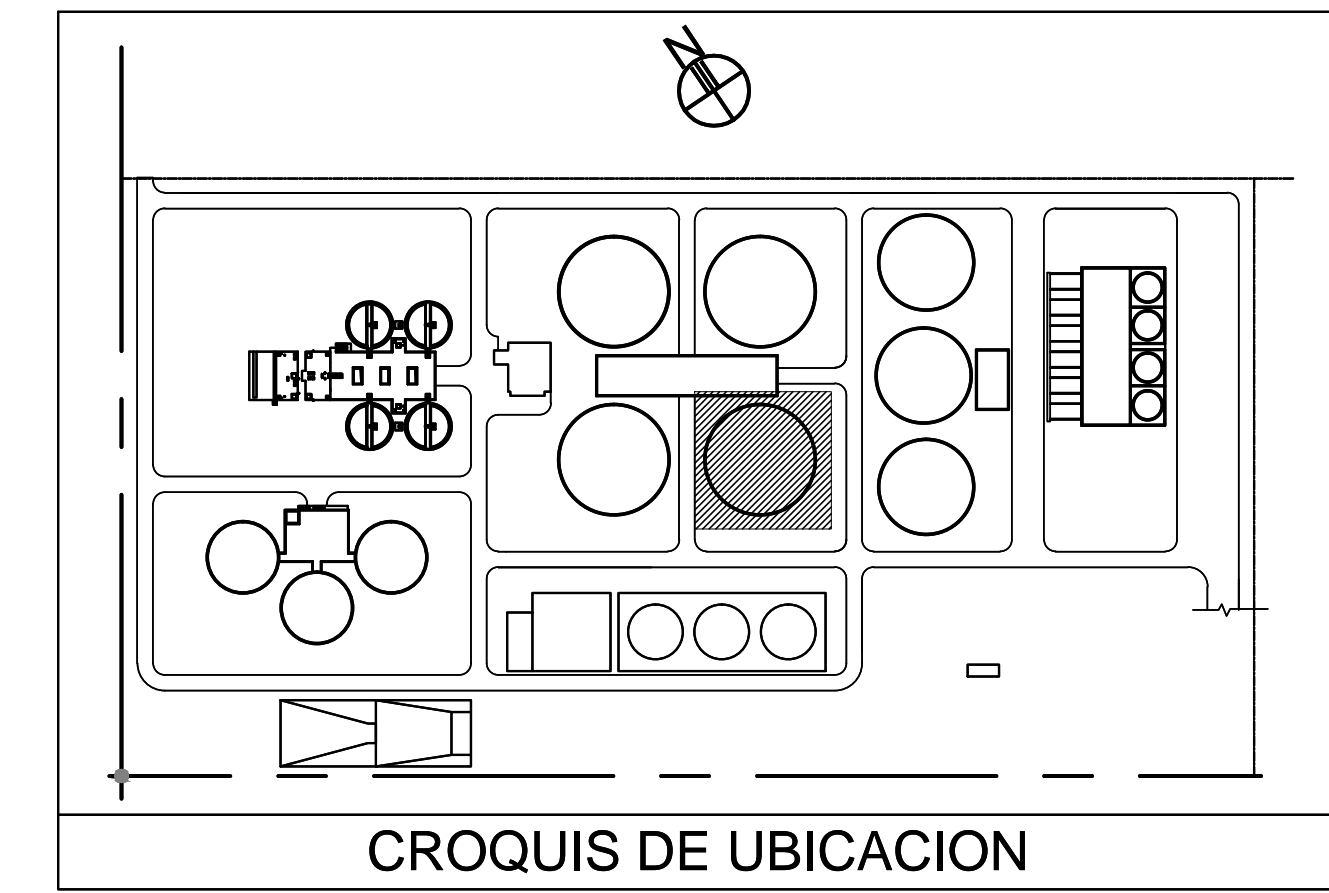
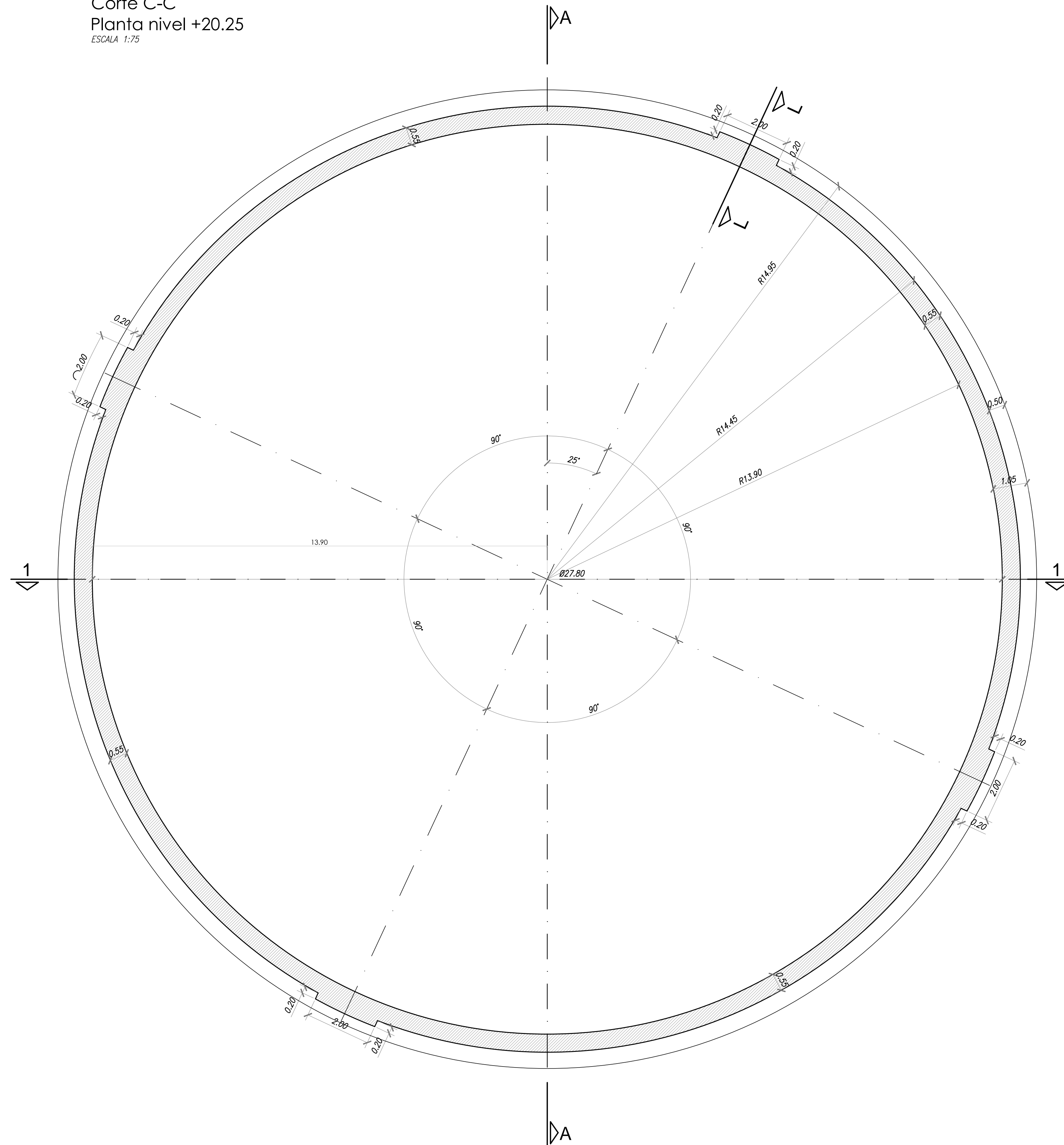


Corte C-C
Planta nivel +20.25
ESCALA 1:75



CROQUIS DE UBICACION

Materiales:

Hormigón tipo H30:	$\sigma'_{bk} = 300 \text{ Kg/cm}^2$
Nervios Prefabricados	Hormigón tipo H38
Acero en barras tipo ADN-420:	$\beta_s = 4200 \text{ Kg/cm}^2$
Acero en mallas tipo AM-500:	$\beta_s = 5000 \text{ Kg/cm}^2$
Acero pretensado enrasado envainado CEE1900 Grado 270	
Recubrimiento libre:	7.5 cm en pilotes
Recubrimiento Resto:	4 cm

TOLERANCIAS GENERALES

- DIMENSIONES LINEALES : +/- 1.0 cm
- NIVELES : +/- 0.5 cm

Nº	MODIFICACION	FECHA	E.JEC.	CONTR.	APROB.



PLANO DE PROYECTO
OC402 - PLANTA DEPURADORA SUDOESTE
PLANTA DE TRATAMIENTO DE BARROS
PARTIDO DE LA MATANZA

DIGESTOR DE LODOS Nº 1
PLANTA +20.25

PLANO DE ENCOFRADOS

	<small>ADVERTENCIA</small> <small>0 1 2</small> <small>SI ESTA BARRA NO MIDE 2cm</small> <small>EL PLANO NO ESTÁ A ESCALA</small>	Gerente de Ing. de Obras: ---	Revisión: 02
	Proy. AA: OC402	Jefe Zona Inspección: ---	Fecha: ---
	Escala(s): S/ indicada	Representante técnico: ---	Fecha de Emisión: EN TRABAJO
	Plano Nº: OC402-P-C-ELCOMF-071/02	Nombre Archivo: OC402-P-C-071-02	

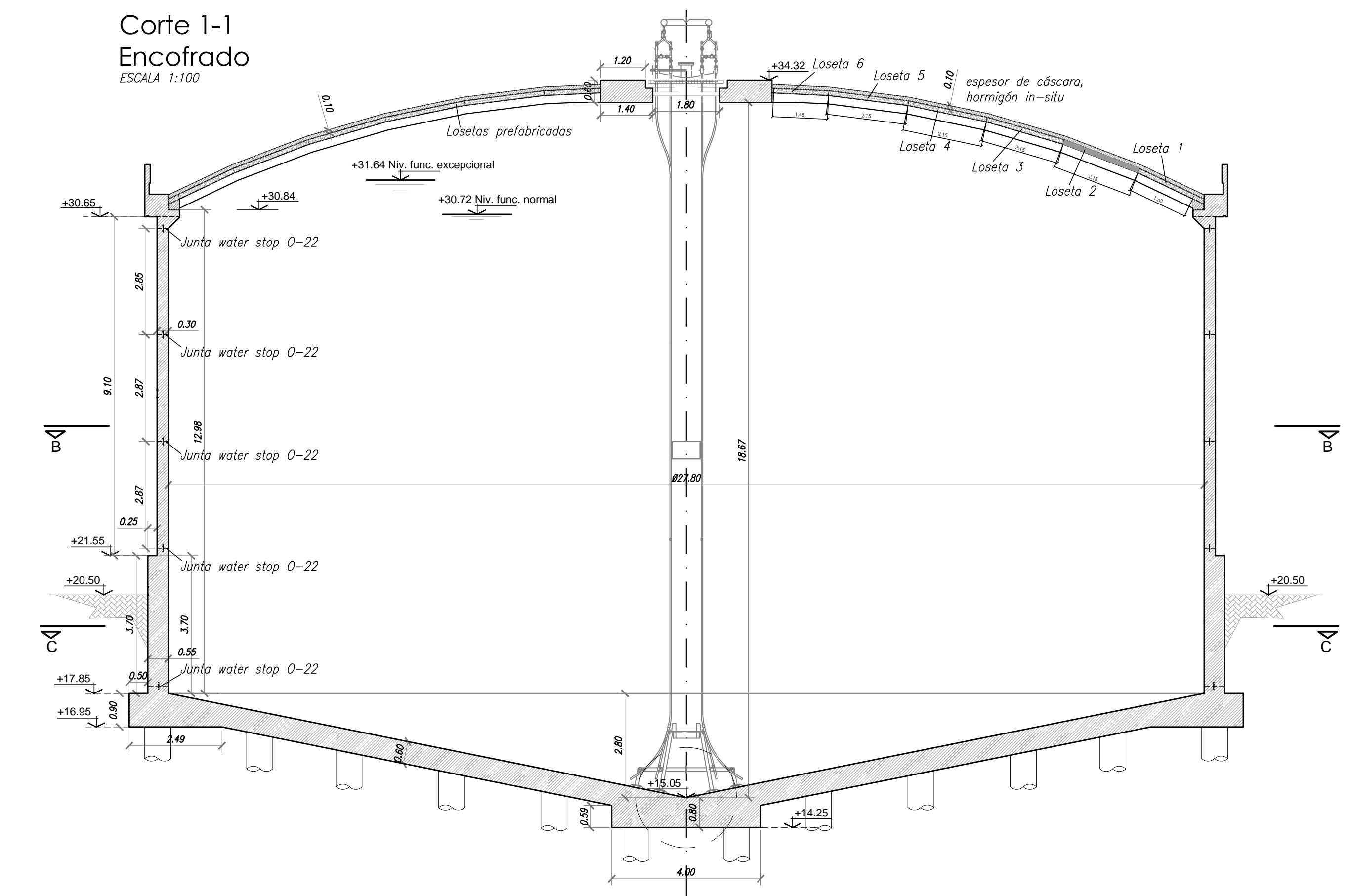
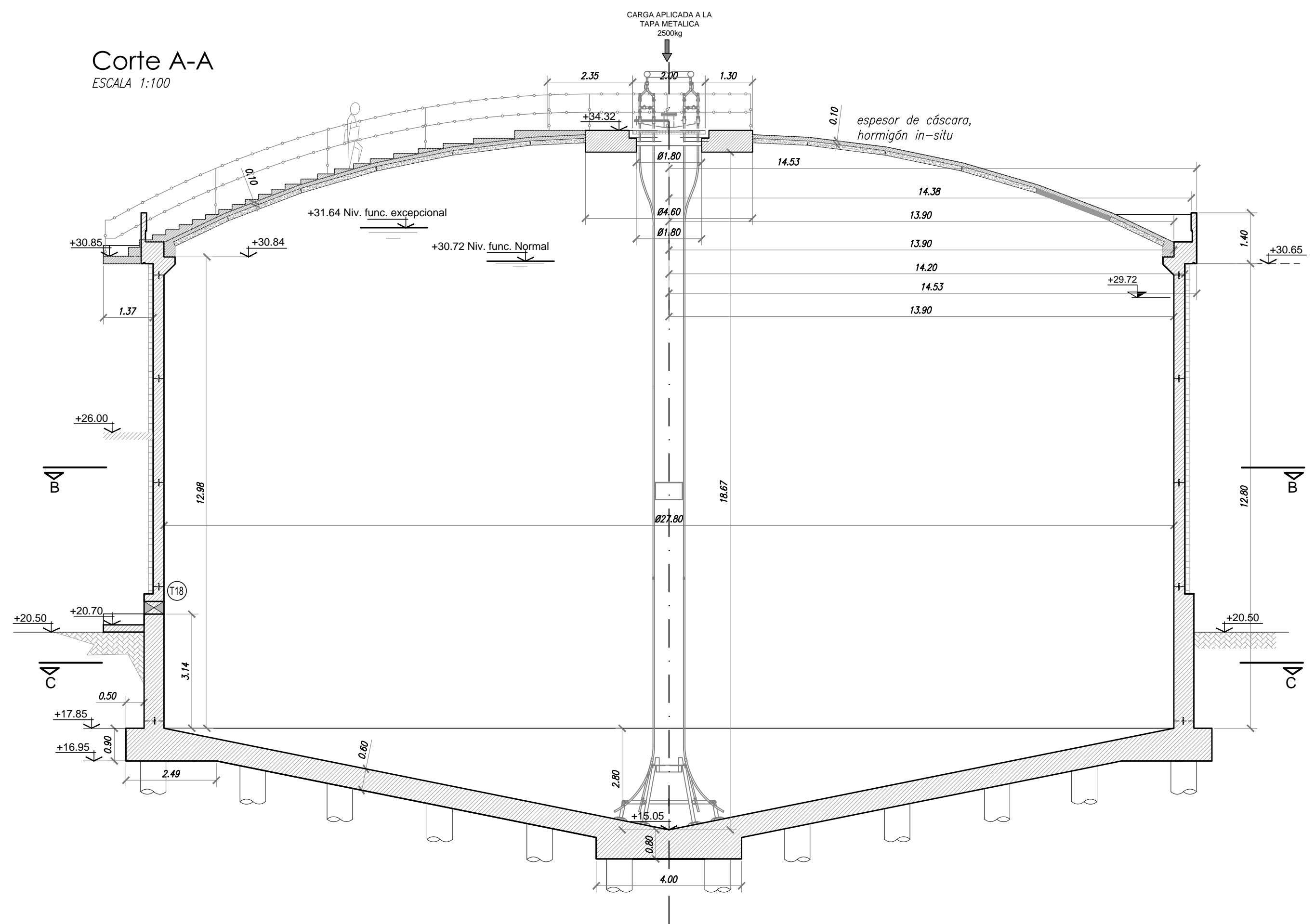
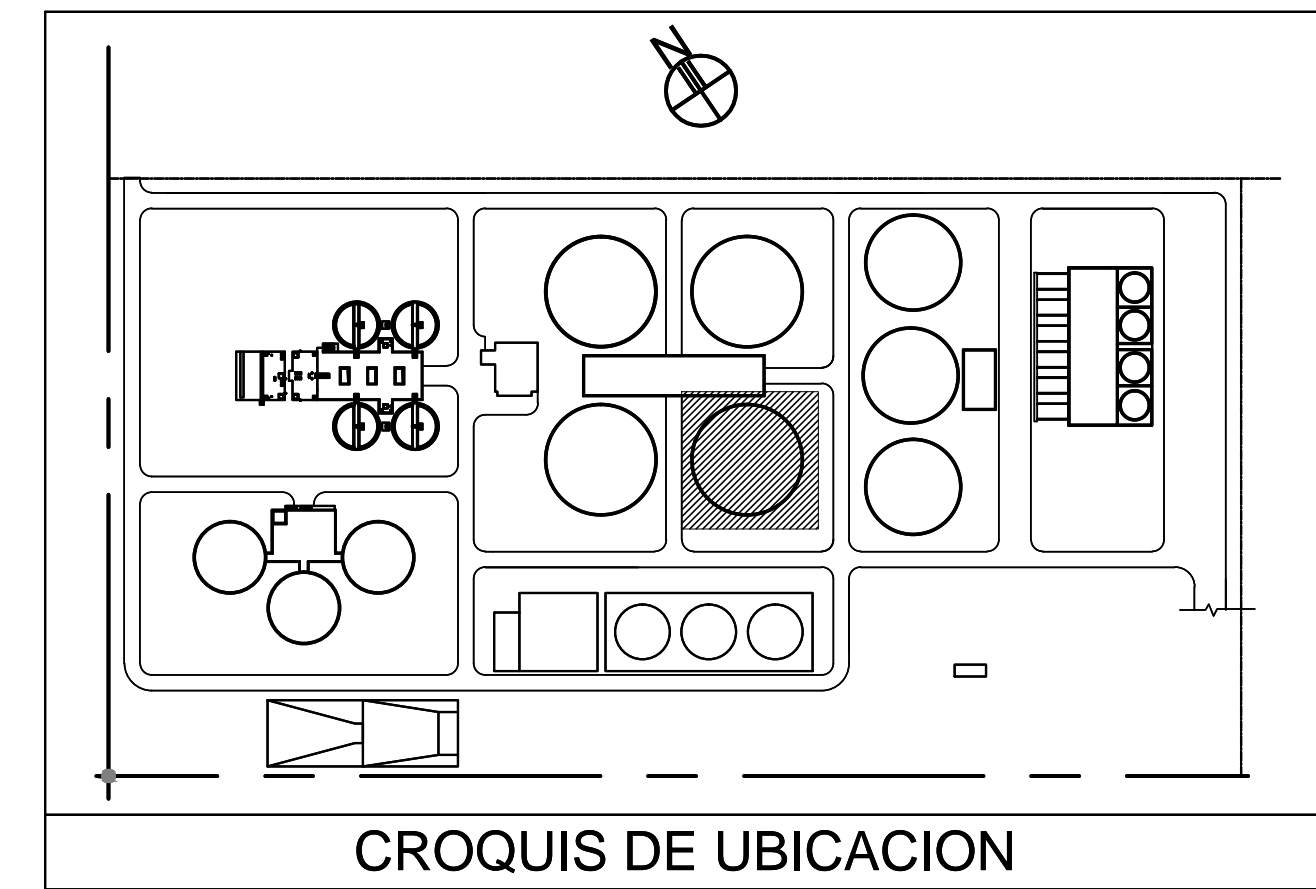


TABLA DE PASES

DESIG	CANT	DIMENSIONES	UTILIZACION	TIPO
T-1	1	350 x 350	EXTRACCION SUPERIOR DE LODOS DN 200	(A)
T-2	1	350 x 350	EXTRACCION INFERIOR DE LODOS DN 150	(A)
T-3	1	350 x 350	SALIDA DE LODOS DIGERIDOS DN 150	(A)
T-4	1	450 x 450	INGRESO DE LODOS MEZCLADOS DN 250	(A)
T-5	1	350 x 350	LLEGADA DE LODOS ESPESADOS MIXTOS DN 150	(A)
T-6	1	450 x 450	SALIDA DE REBALSE DN 250	(A)
T-7	1	1100 x 1100	BOCA DE VISITA VERTICAL DN 800	(A)
T-9	1	400 x 400	LLEGADA DE LODOS CALIENTES DN 200	(A)
T-10	1	450 x 450	SALIDA DE REBALSE DN 250	(A)
T-11	1	400 x 400	ENTRADA DE LODOS CALIENTES DN 200	(A)
T-12	1	350 x 350	ENTRADA DE LODOS ESPESADOS MIXTOS DN 150	(A)
T-13	1	800 x 200	REBALSE	(B)
T-14	1	350 x 350	SALIDA DE LODOS DIGERIDOS DN 150	(A)
T-15	1	600 x 600 mini	VISOR SUPERIOR DN 300	(A)
T-16	2	1100 x 1100	BOCA DE VISITA HORIZONTAL DN 800	(A)
T-17	1	400 x 400	TOMA DE MUESTRA SUPERIOR DN 200	(A)
T-18	1	350 x 350	ASPIRACION DE LODOS A CALENTAR DN 200	(A)
T-19	1	350 x 350	SALIDA PARA VACIADO DN 150	(A)
T-21	2	250 x 300	PASE PARA INTERCONEXION REBALSE	(A)



Materiales:

Hormigón tipo H30:	$\sigma'_{bk} = 300 \text{ Kg/cm}^2$
Nervios Prefabricados:	Hormigón tipo H38
Acero en barras tipo ADN-420:	$\beta_s = 4200 \text{ Kg/cm}^2$
Acero en mallas tipo AM-500:	$\beta_s = 5000 \text{ Kg/cm}^2$
Acero pretensado engrasado envañado CEE1900 Grado 270	
Recubrimiento libre:	7.5 cm en pilotes
Recubrimiento Resto:	4 cm

TOLERANCIAS GENERALES

- DIMENSIONES LINEALES : +/- 1.0 cm
- NIVELES : +/- 0.5 cm

Nº	MODIFICACION	FECHA	EJEC.	CONTR.	APROB.
03					
02	MODIFICACIONES INDICADAS EN RESPUESTA A OS Nº 62 Y NUEVO NIVEL DE TERRENO +20.50	28 - 04 - 16	O.C	A.R.	A.F.
01	MODIFICACIONES INDICADAS EN RESPUESTA A OS Nº 23	01 - 09 - 15	O.C	A.R.	A.F.
00	EMISION INICIAL	24 - 04 - 15	O.C	A.R.	A.F.



PLANO DE PROYECTO
OC402 - PLANTA DEPURADORA SUDOESTE
PLANTA DE TRATAMIENTO DE BARROS
PARTIDO DE LA MATANZA

DIGESTOR DE LODOS Nº 1
CORTES

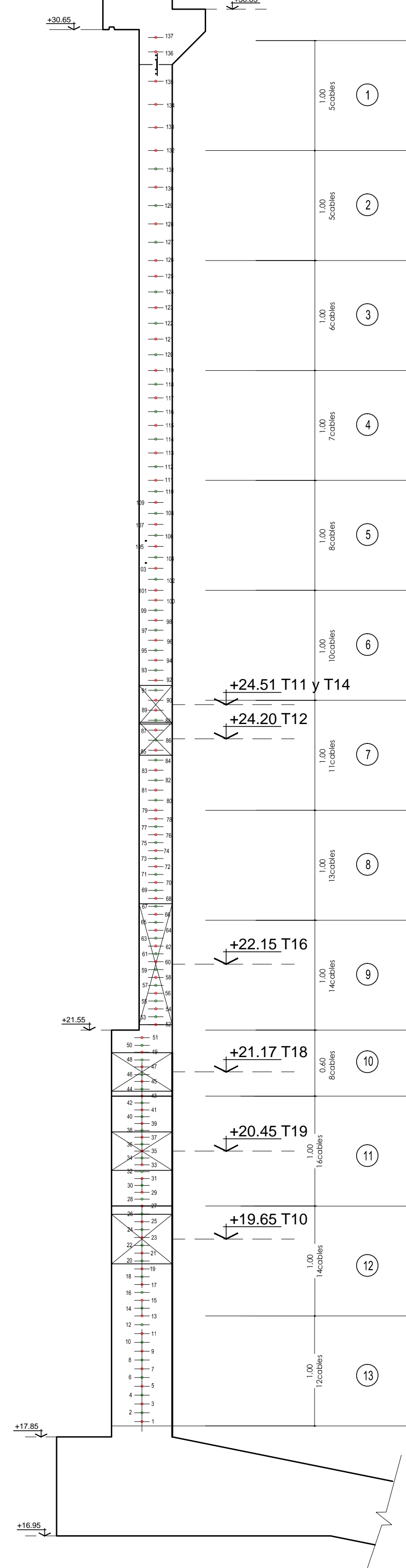
PLANO DE ENCOFRADOS



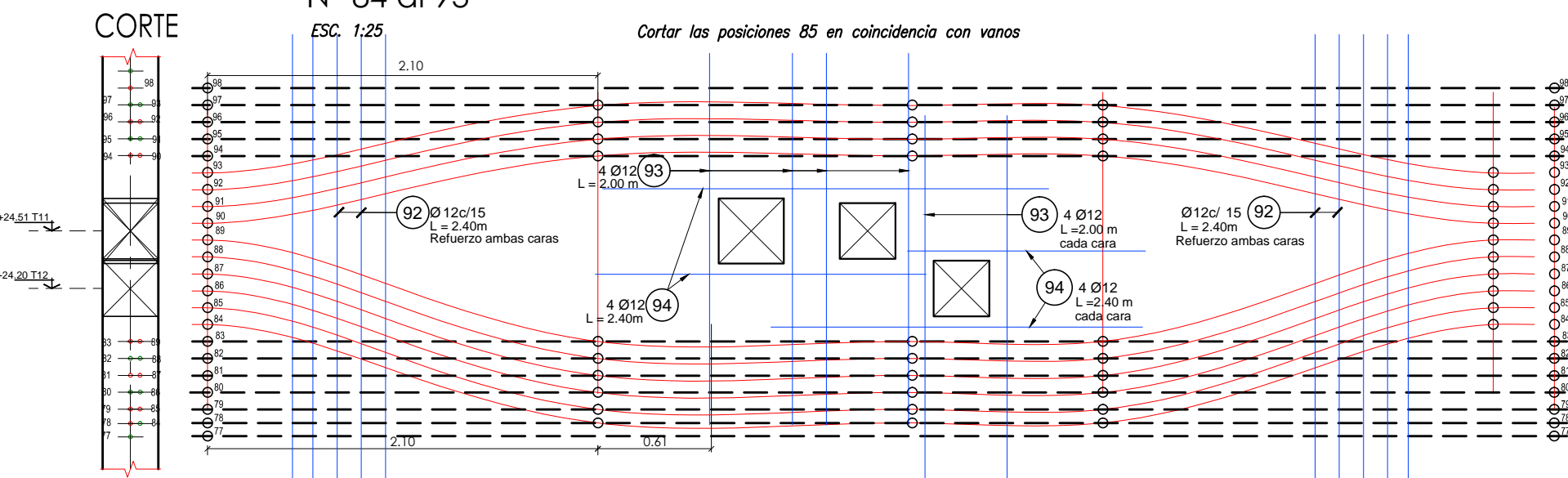
Proy. AA:	OC402	Gerente de Ing. de Obras:	---	Revisión:	02
Escala(s):	S/ indicada	Jefe Zona Inspección:	---	Fecha:	---
Plano Nº:	OC402-P-C-ELCOMF-071/02	Representante técnico:	---	Fecha de Emisión:	EN TRABAJO
				Nombre Archivo:	OC402-P-C-071-02

**CORTE
DETALLE DE CABLES**

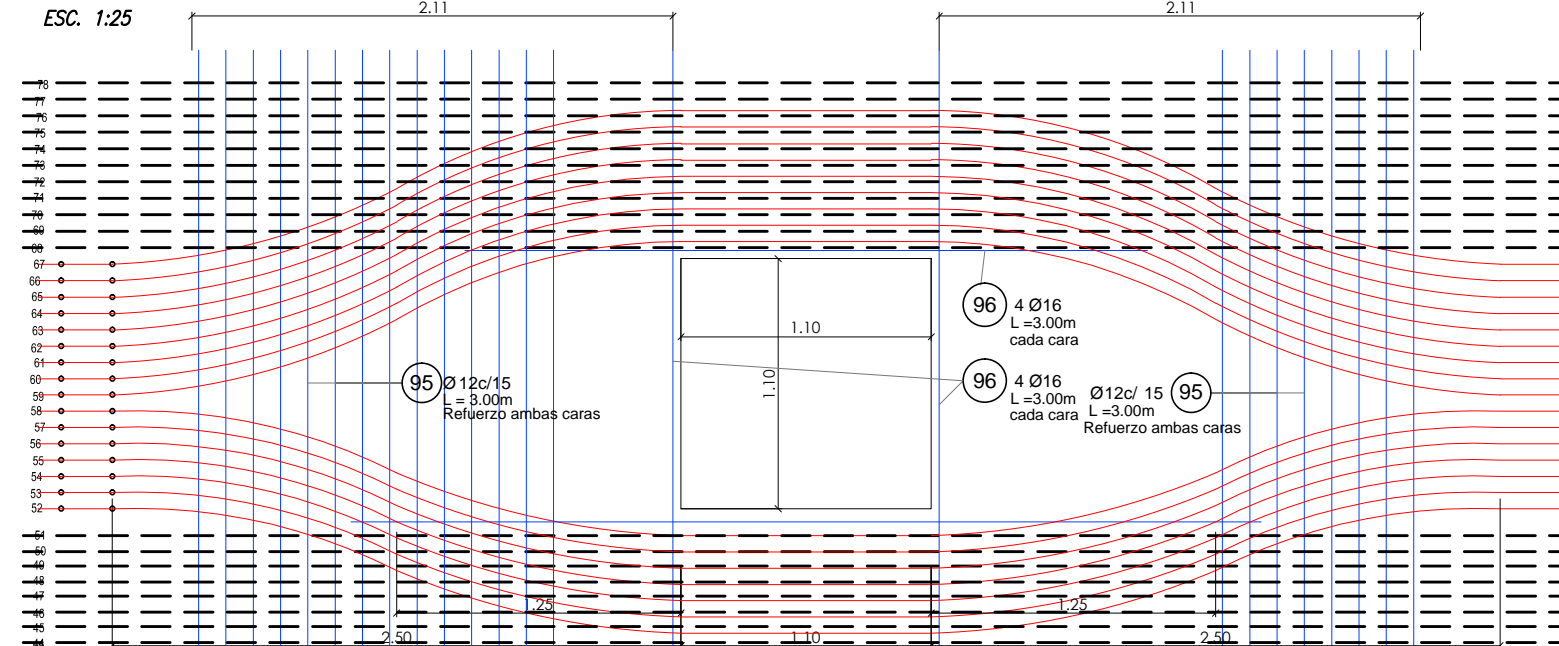
ESC. 1 : 25
Los cables son engrasados-envainados tipo CEE1900 - Grado 270 - Ø 0.50"



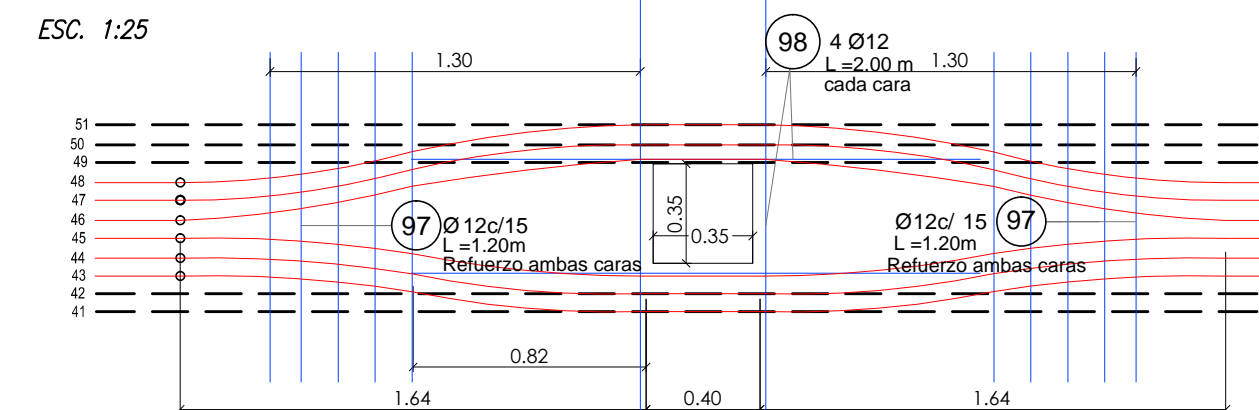
Boquete T11, T12 y T14
Desviación en elevación de los cables
Nº 84 al 93



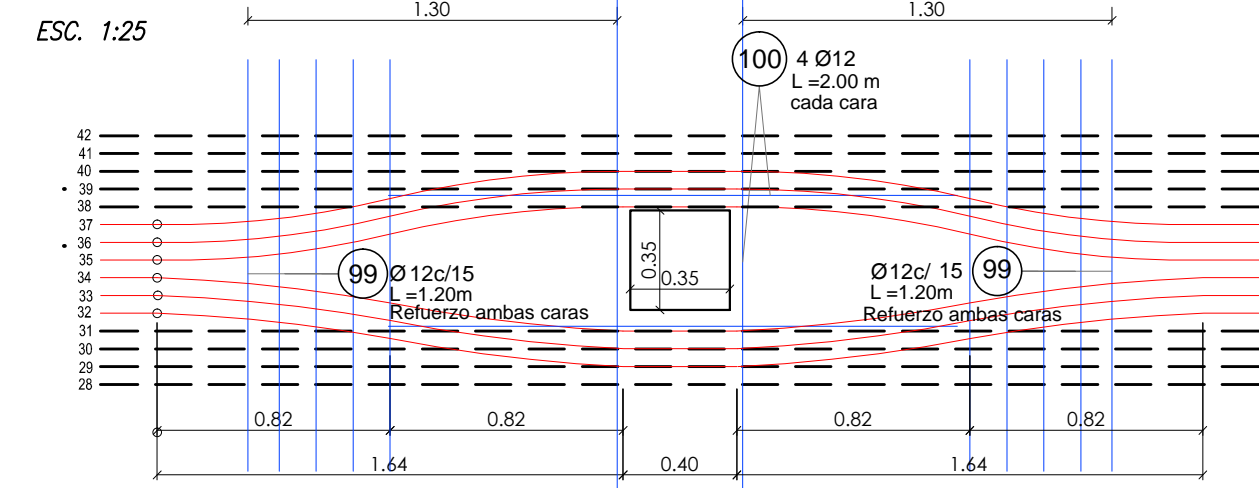
Boquete T16
Desviación en elevación de los cables
Nº 52 al 67



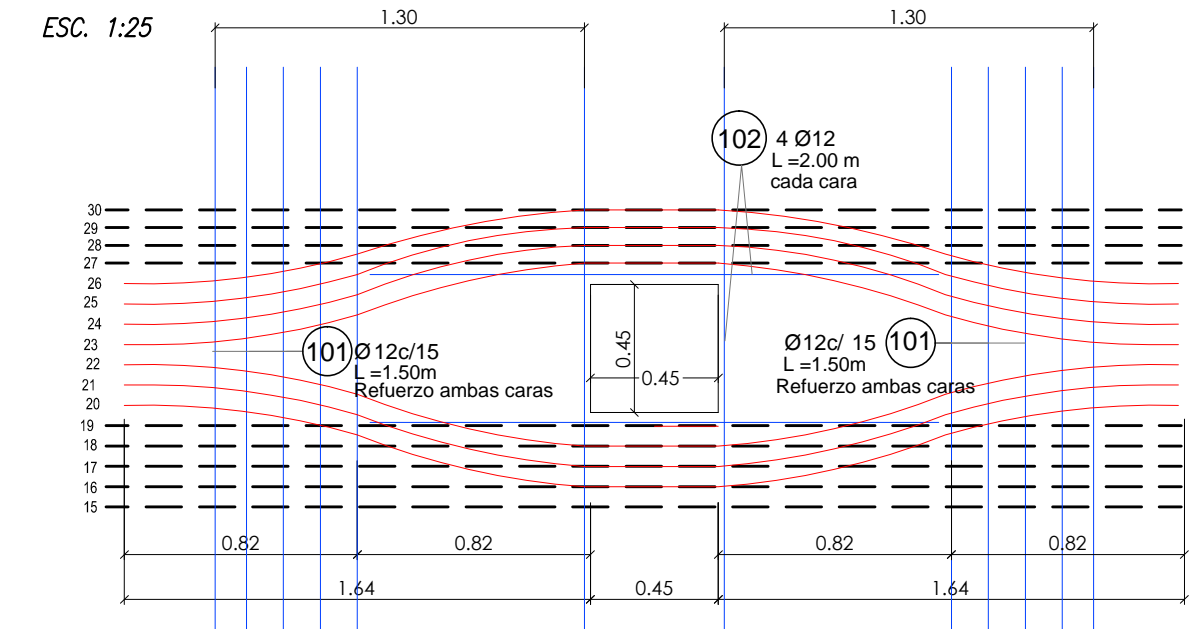
Boquete T18
Desviación en elevación de los cables
Nº 43 al 48



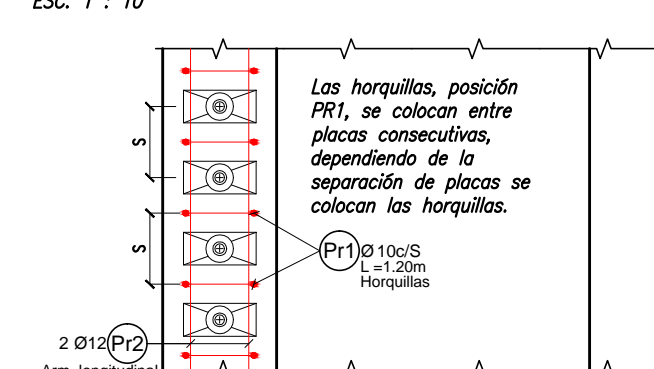
Boquete T19
Desviación en elevación de los cables
Nº 32 al 37



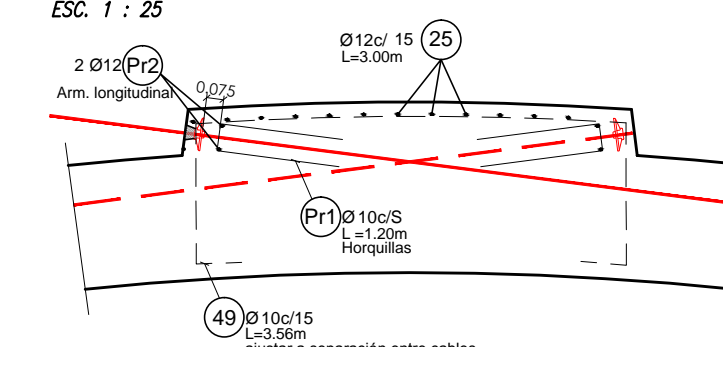
Boquete T10
Desviación en elevación de los cables
Nº 20 al 26



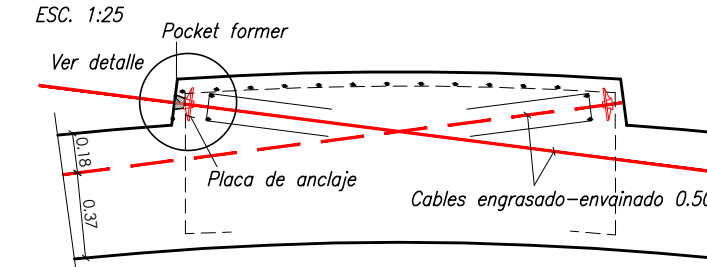
Vista lateral de macizamiento de tesado
ESC. 1 : 10



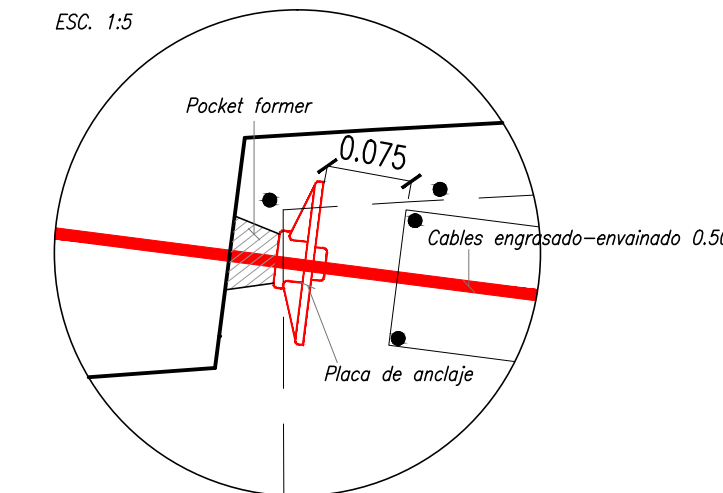
Planta de macizamiento de tesado
ESC. 1 : 25



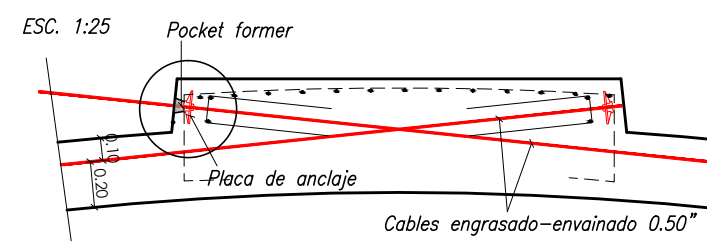
Corte M-M-nivel 17.90
Detalle de placas
ESC. 1:25



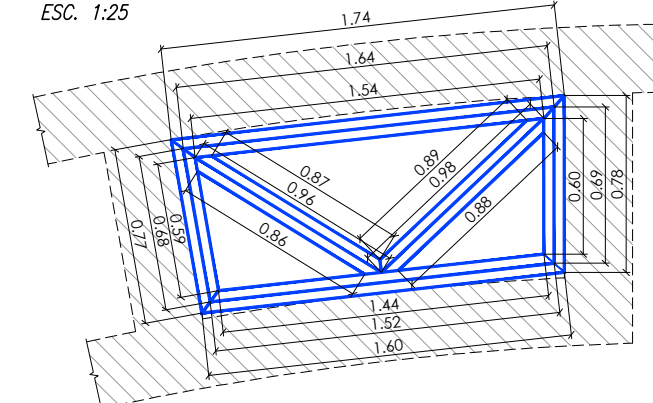
Detalle de placas
ESC. 1:5



Corte O-O-nivel 25.12
Detalle de placas
ESC. 1:25

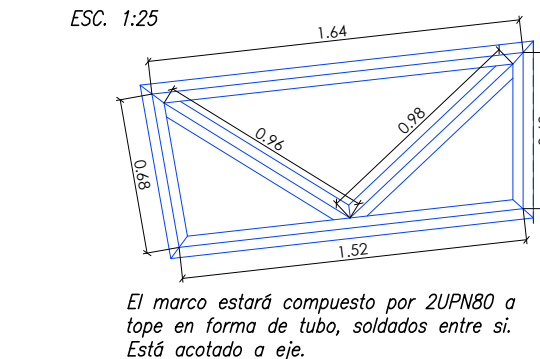


Posición del Marco rigidizador en trinchera
ESC. 1:25



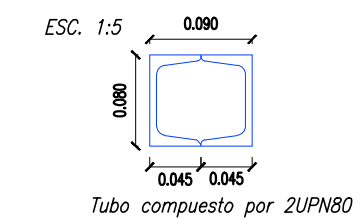
El marco se colocará en la trinchera y se posicionará con cuñas de mado que quede fija en la posición mostrada en el corte. Luego de que la capa de hormigón in situ de la cubierta pueda tomar esfuerzos, se podrán retirar.

Marco rigidizador
ESC. 1:25

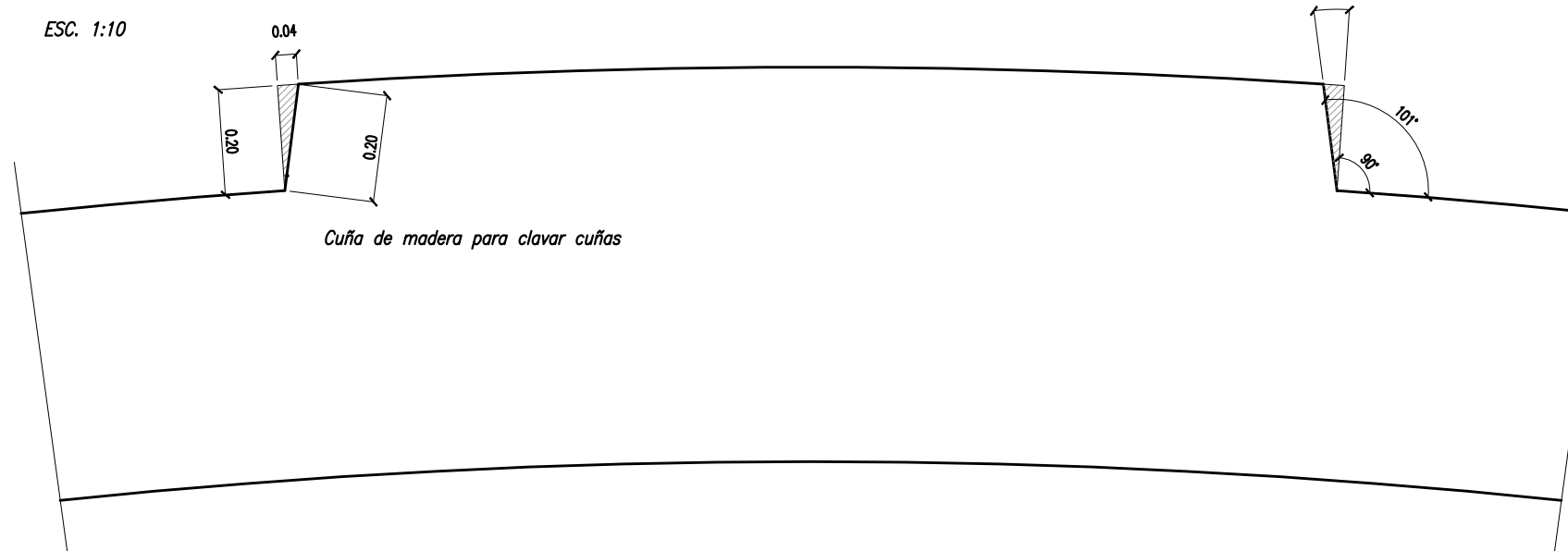


El marco estará compuesto por ZUPN80 o tige en forma de tubo, soldados entre sí. Está acotado a eje.

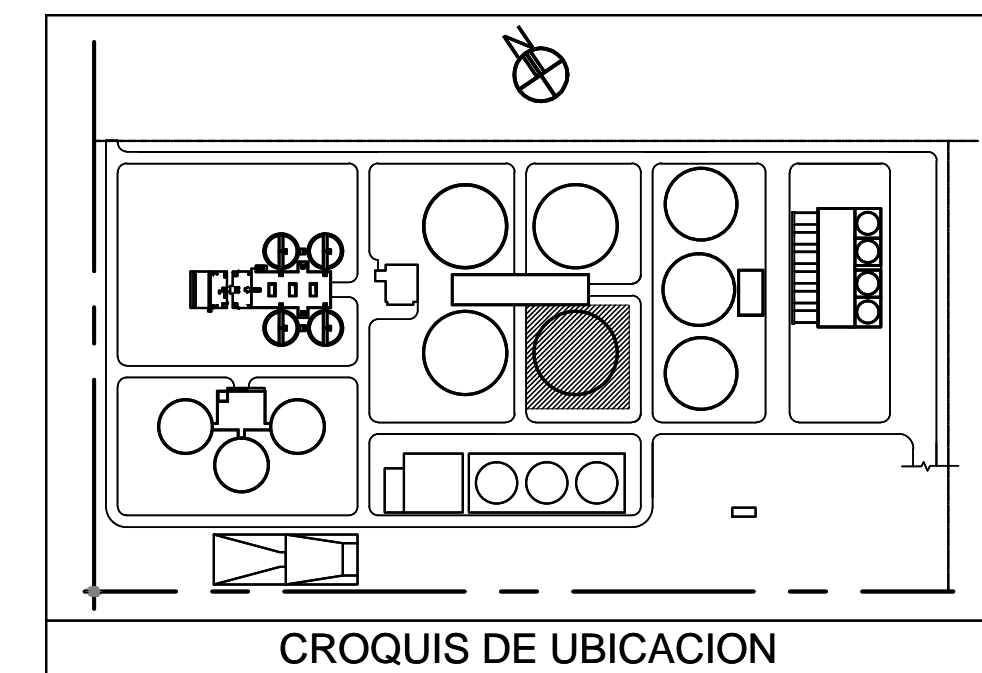
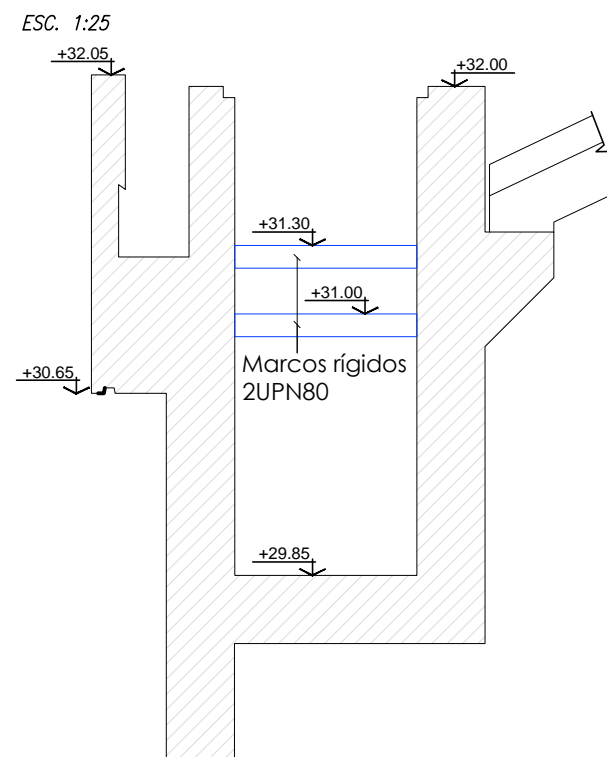
Detalle de tubos
ESC. 1:5



Detalle de cuña de madera en el apoyo anclaje activo
ESC. 1:10



Corte G-G
Ubicación de marco de refuerzo
ESC. 1:25



Materiales:

Hormigón tipo H30:	σ _{bk} = 300 Kg/cm ²
Nervios Prefabricados	Hormigón tipo H36
Acero en barras tipo ADN-420:	f _s = 4200 Kg/cm ²
Acero en mallas tipo AM-500:	f _s = 5000 Kg/cm ²
Acero pretensado engrasado envainado CEE 1900 Grado 270	
Recubrimiento libre:	7.5 cm en pilotes
Recubrimiento Resto:	4 cm

TABLA DE PASES

DESIG	CANT	DIMENSIONES	UTILIZACION	TIPO
T-1	1	350 x 350	EXTRACCION SUPERIOR DE LODOS DN 200	(A)
T-2	1	350 x 350	EXTRACCION INFERIOR DE LODOS DN 150	(A)
T-3	1	350 x 350	SAIDA DE LODOS DIGERIDOS DN 150	(A)
T-4	1	450 x 450	INGRESO DE LODOS MEZCLADOS DN 250	(A)
T-5	1	350 x 350	LLEGADA DE LODOS ESPESADOS MKTOS DN 150	(A)
T-6	1	450 x 450	SAIDA DE REBASE DN 250	(A)
T-7	1	1100 x 1100	BOCA DE VISITA VERTICAL DN 800	(A)
T-8	1	400 x 400	LLEGADA DE LODOS CALIENTES DN 200	(A)
T-9	1	450 x 450	SAIDA DE REBASE DN 250	(A)
T-10	1	400 x 400	ENTRADA DE LODOS CALIENTES DN 200	(A)
T-11	1	350 x 350	ENTRADA DE LODOS ESPESADOS MKTOS DN 150	(A)
T-12	1	800 x 200	REBASE	(A)
T-13	1	350 x 350	SAIDA DE LODOS DIGERIDOS DN 150	(A)
T-14	1	600 x 600 mm	VISOR SUPERIOR DN 300	(A)
T-15	2	1100 x 1100	BOCA DE VISITA HORIZONTAL DN 800	(A)
T-16	2	1100 x 1100	TOMA DE MUESTRA SUPERIOR DN 200	(A)
T-17	1	350 x 350	ASPIRACION DE LODOS A CALENTAR DN 200	(A)
T-18	1	350 x 350	SAIDA PARA VAGADO DN 150	(A)
T-19	1	250 x 300	PASE PARA INTERCONEXION REBASE	(A)

TOLERANCIAS GENERALES

- DIMENSIONES LINEALES: ± 1.0 cm
- NIVELES: ± 0.5 cm

Nº	MODIFICACION	FECHA	EJEC.	CONTR.	APROB.



PLANO DE PROYECTO
OC402 - PLANTA DEPURADORA SUDOESTE
PLANTA DE TRATAMIENTO DE BARROS
PARTIDO DE LA MATANZA

DIGESTOR DE LODOS Nº 1
CABLES DE POSTESADO-DETALLES

V₀₀ = 11.04tn

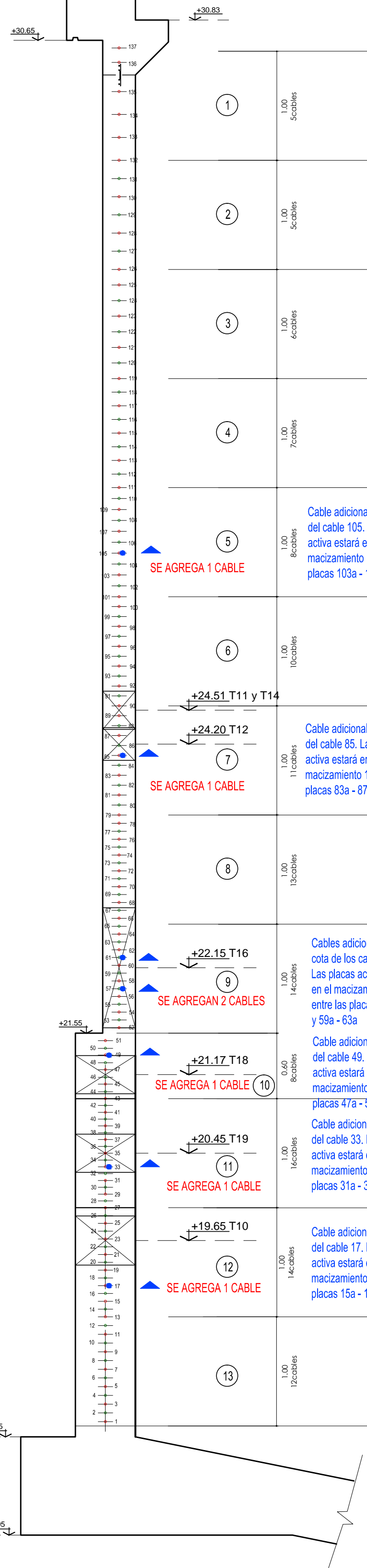
NOTA: CADA CABLE MOSTRADO EN EL CORTE INDICA EL ARMADO DE ESE NIVEL, DE UN ANILLO COMPLETO CORRESPONDIENTE A 360°, FORMADO POR DOS CABLES DE 180° CADA UNO, DE ACUERDO A LO INDICADO EN EL PLANO EN-362-01

LA DISPOSICIÓN DE LOS CABLES SERÁ ALTERNADA DE MODO QUE LAS PLACAS NO QUEDEN DEMASIADO JUNTAS.

	Proy. AL:	OC402	Gerente de Proj. de Obras:	Jefe Zona Inspección:	Revisión:
	Escala(s):	Sí indicada	Representante Técnico:	Fecha de Emisión:	02
	Plano Nº:	OC402-P-C-ELCOMF-071/02	Nombre Activo:	19/07/2016	EN TRABAJO
					OC402-P-C-071-02

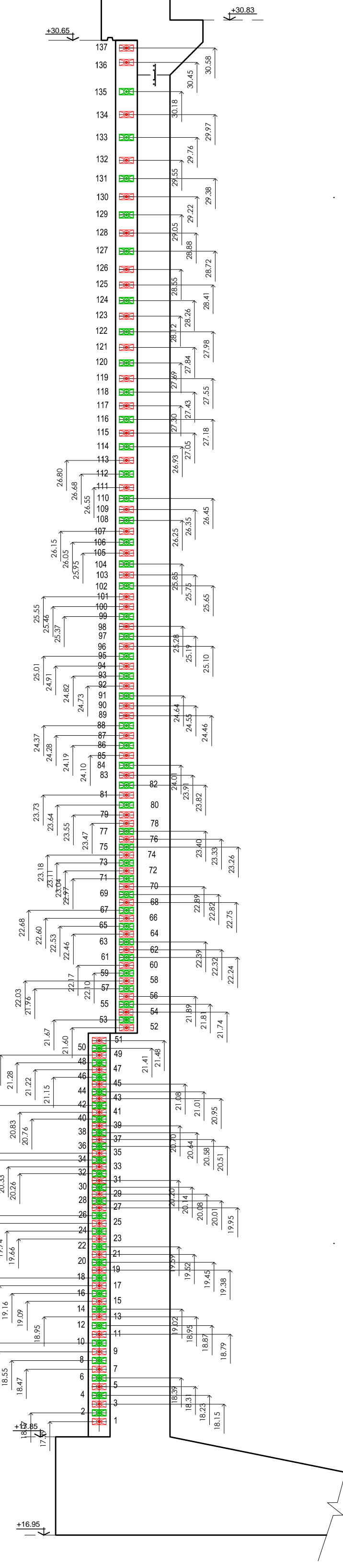
**DIGESTOR Nº2 Y 3
AGREGADO DE CABLES**

ESC. 1 : 25
Los cables son engrasados-ensainados tipo CEE1900 - Grado 270 - Ø 0.50"



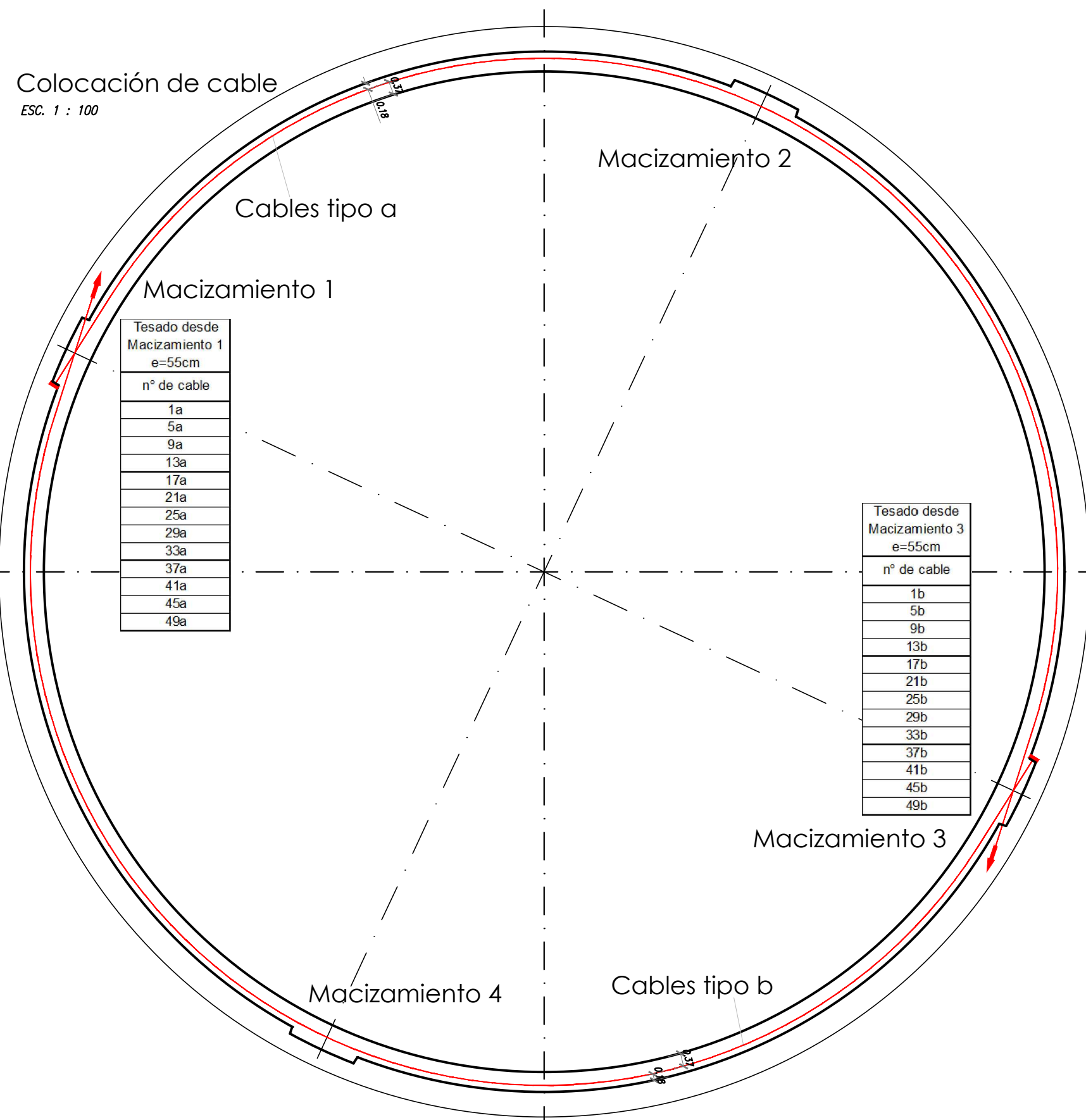
COTAS DE PLACAS DE ANCLAJE

ESC. 1 : 25
Los cables son engrasados-ensainados tipo CEE1900 - Grado 270 - Ø 0.50"



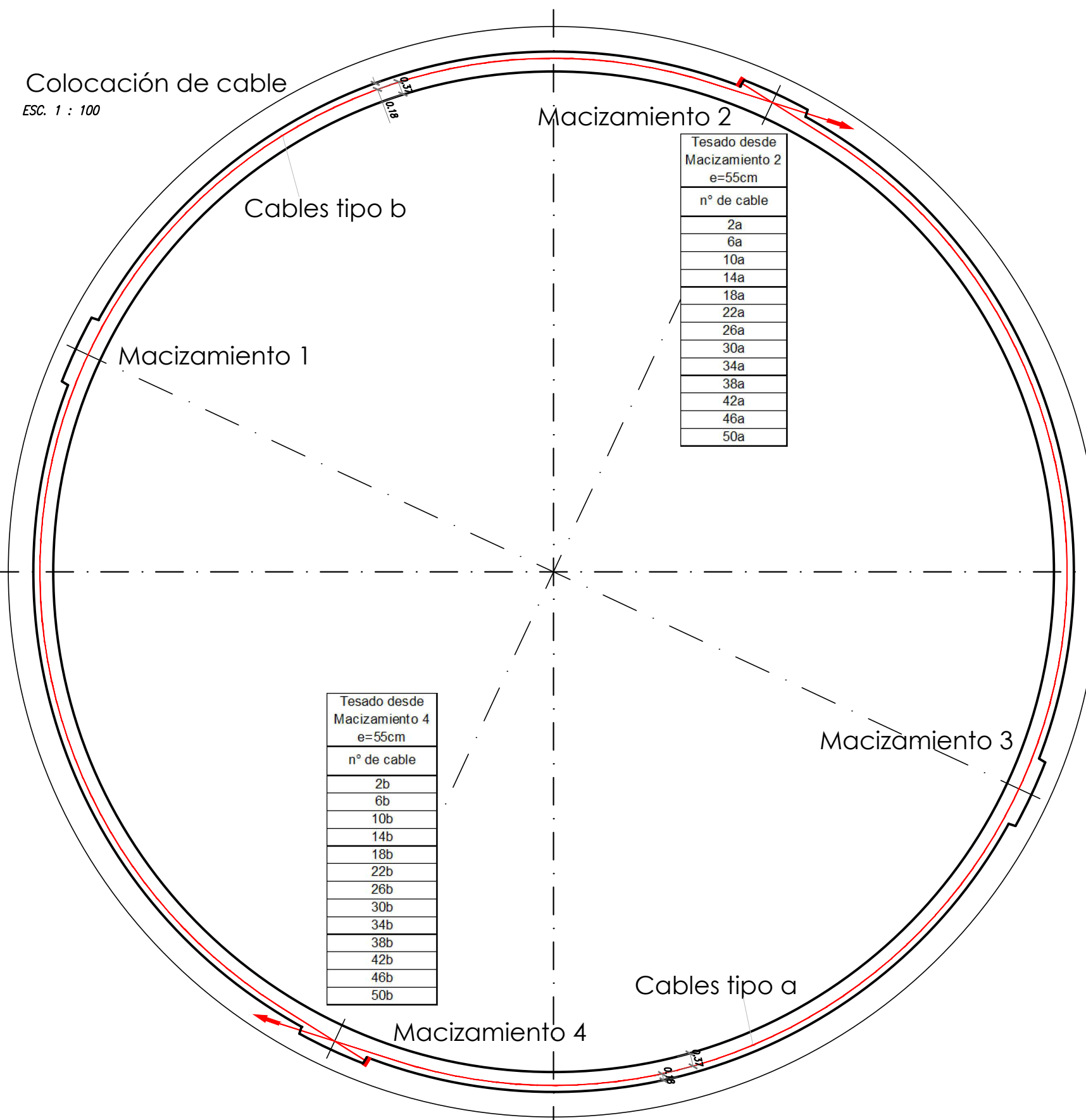
Colocación de cable

ESC. 1 : 100



Colocación de cable

ESC. 1 : 100

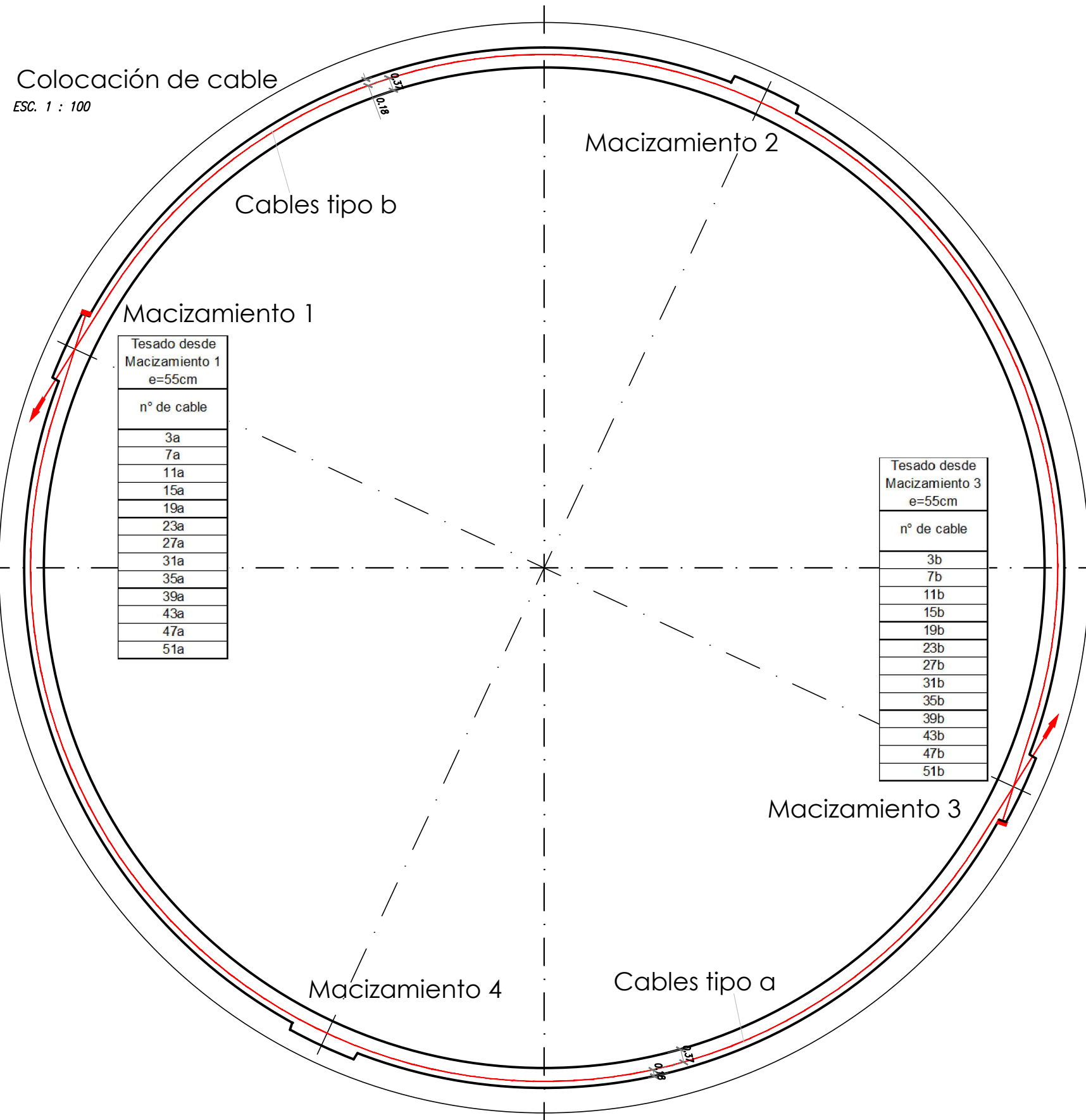


$V_{\infty} = 11.04 \text{tn}$

NOTA: LA DISPOSICIÓN DE LOS CABLES SERÁ ALTERNADA DE MODO QUE LAS PLACAS NO QUEDEN DEMASIADO JUNTAS.

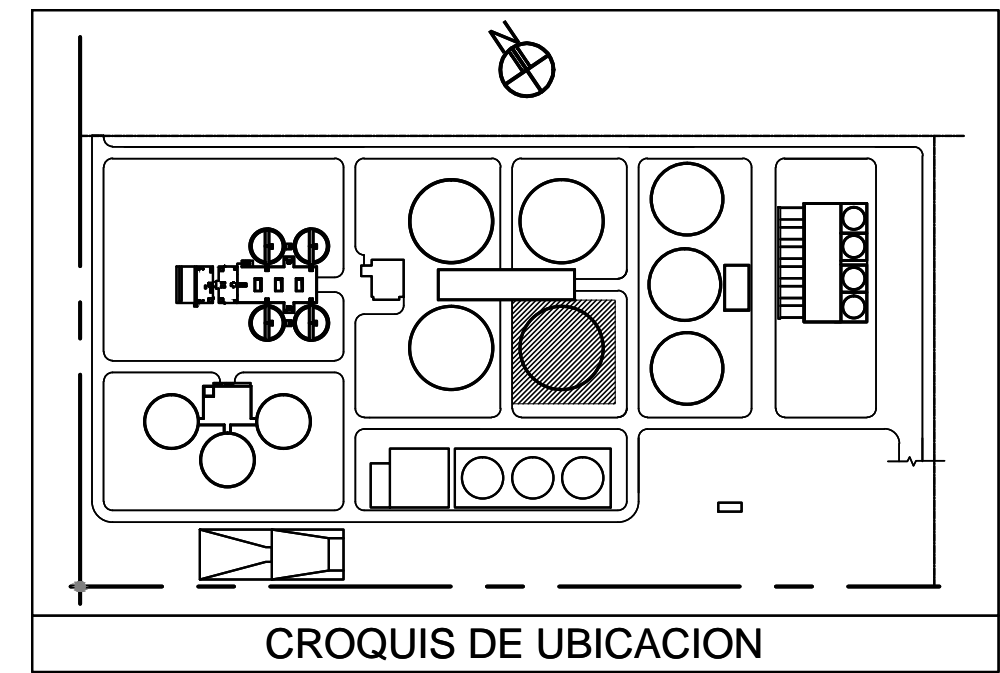
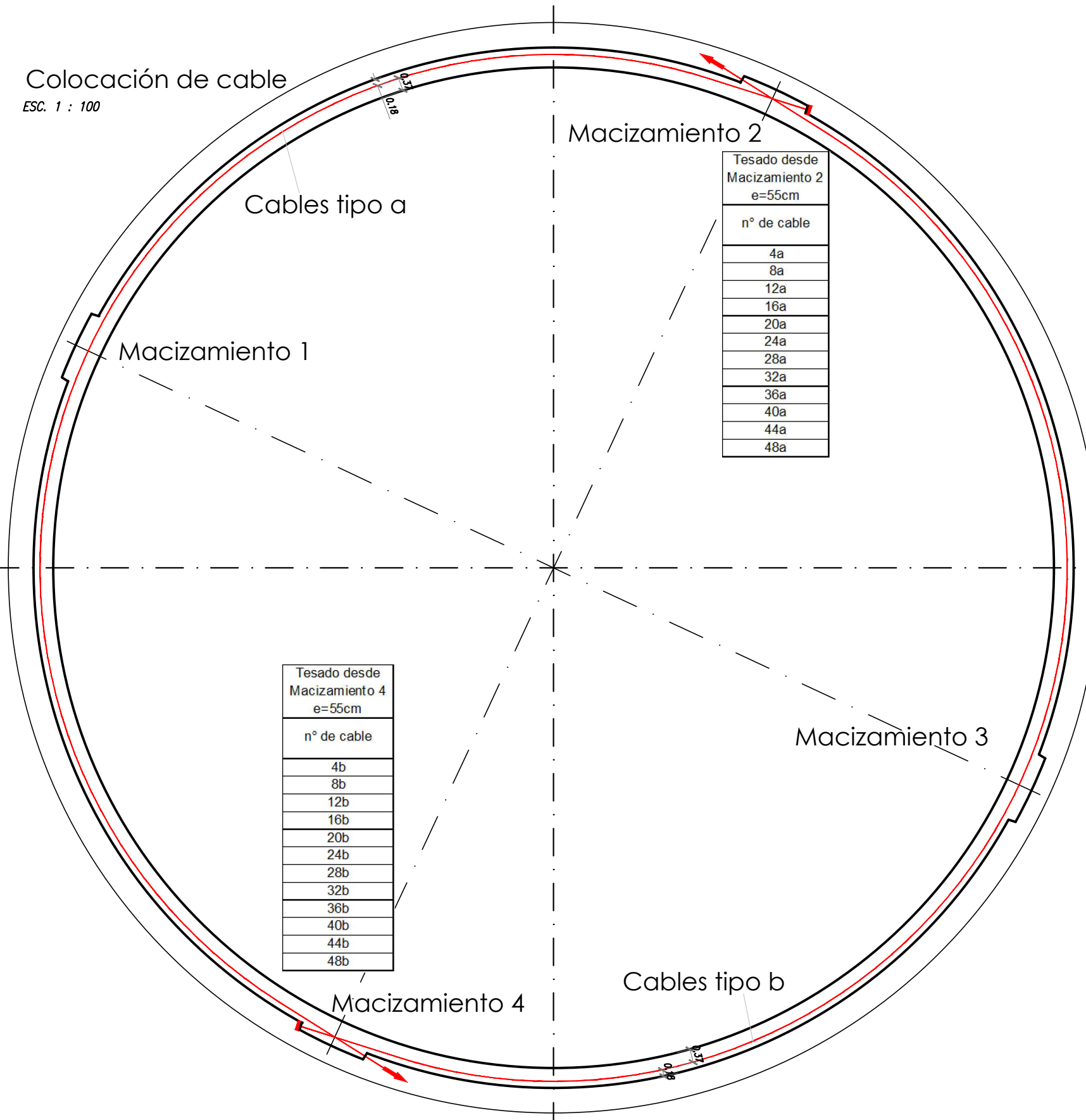
Colocación de cable

ESC. 1 : 100



Colocación de cable

ESC. 1 : 100



Materiales:

Hormigón tipo H30:	$\sigma_{bk} = 300 \text{ Kg/cm}^2$
Nervios Prefabricados:	Hormigón tipo H38
Acero en barras tipo ADN-420:	$f_s = 4200 \text{ Kg/cm}^2$
Acero pretensado engrasado envasado CEE1900 Grado 270:	$f_s = 5000 \text{ Kg/cm}^2$
Recubrimiento libre:	7.5 cm en pilotes
Recubrimiento Resto:	4 cm

TOLERANCIAS GENERALES

- DIMENSIONES LINEALES:	+/- 1.0 cm
- NIVELES:	+/- 0.5 cm

03	MODIFICACIONES INDICADAS EN RESPUESTA A OS Nº 02 Y NUEVO NIVEL DE TERRENO = 20.50	28-04-16	D.C.	A.R.	A.E.
01	MODIFICACIONES INDICADAS EN RESPUESTA A OS Nº 23	01-09-15	D.C.	A.R.	A.E.
00	EMISION INICIAL	24-04-15	D.C.	A.R.	A.E.
Nº	MODIFICACION	FECHA	EJEC.	CONTR.	APROB.

aysa

**PLANO DE PROYECTO
OC402 - PLANTA DEPURADORA SUDOESTE
PLANTA DE TRATAMIENTO DE BARROS
PARTIDO DE LA MATANZA**

**DIGESTOR DE LODOS Nº 2 y 3
CÓMPUTO DE CABLES**

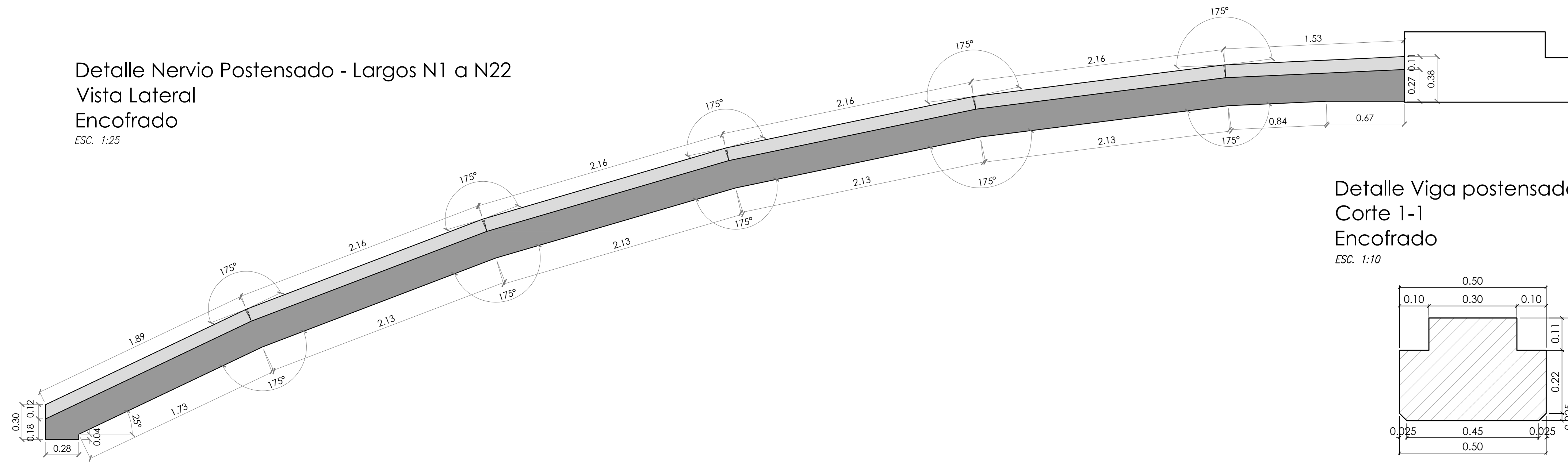
DETALLES DE TESADO CABLES

Proy. AL:	OC402	Gerente de Proj. de Obras:	Jefe Zona Inspección:	Revisión:	02
Escala(s):	Si indicada	Representante Iconico:	Fecha de Emision:	Fecha:	---
Plano Nº:	OC402-P-C-ELCOMF-071/02	Nombre Activo:	OC402-P-C-071-02		

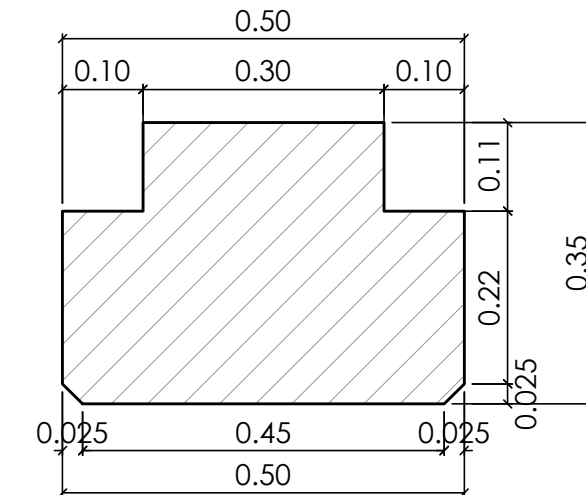


Proy. AL:	OC402	Gerente de Proj. de Obras:	Jefe Zona Inspección:	Revisión:	02
Escala(s):	Si indicada	Representante Iconico:	Fecha de Emision:	Fecha:	---
Plano Nº:	OC402-P-C-ELCOMF-071/02	Nombre Activo:	OC402-P-C-071-02		

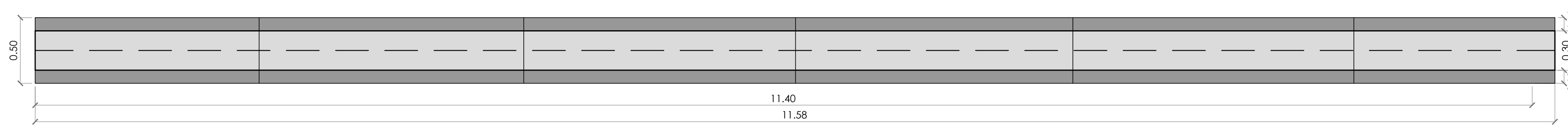
Detalle Nervio Postensado - Largos N1 a N22
Vista Lateral
Encofrado
ESC. 1:25



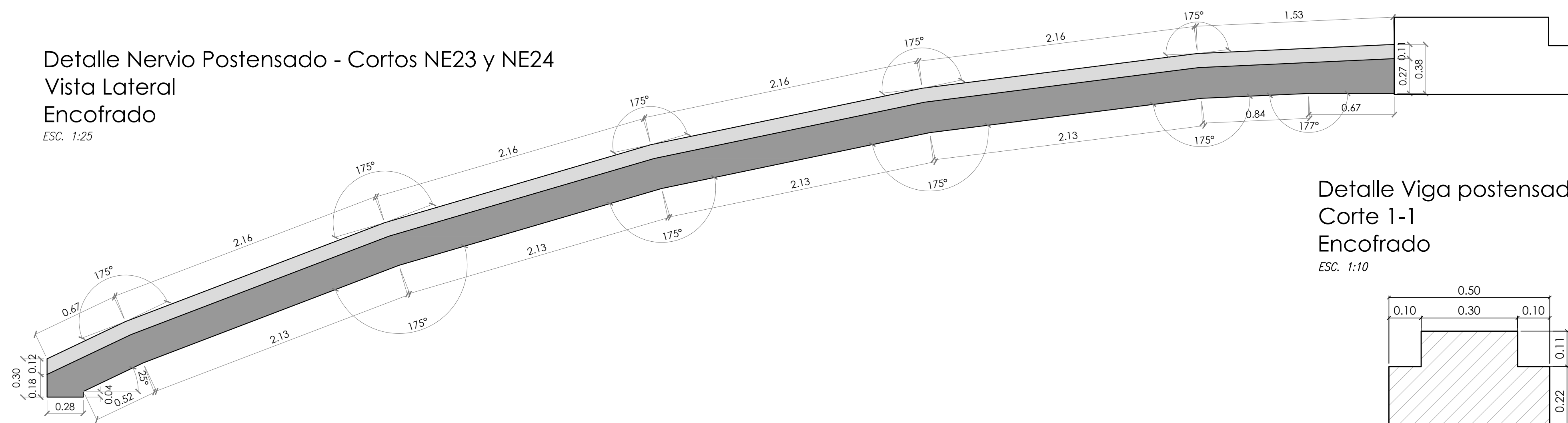
Detalle Viga postensada Larga
Corte 1-1
Encofrado
ESC. 1:10



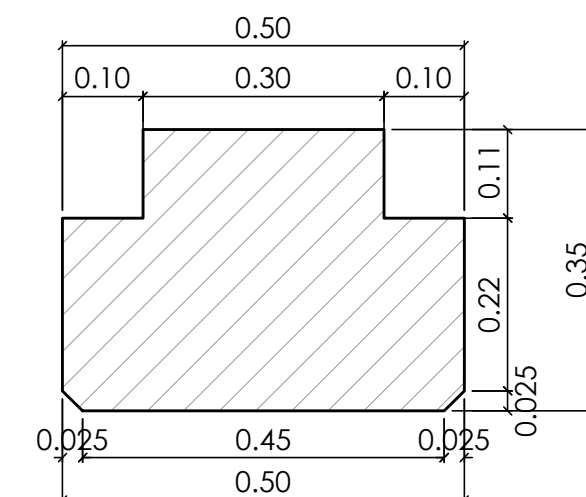
Detalle Nervio Postensado - Largo
Planta
Encofrado
ESC. 1:25



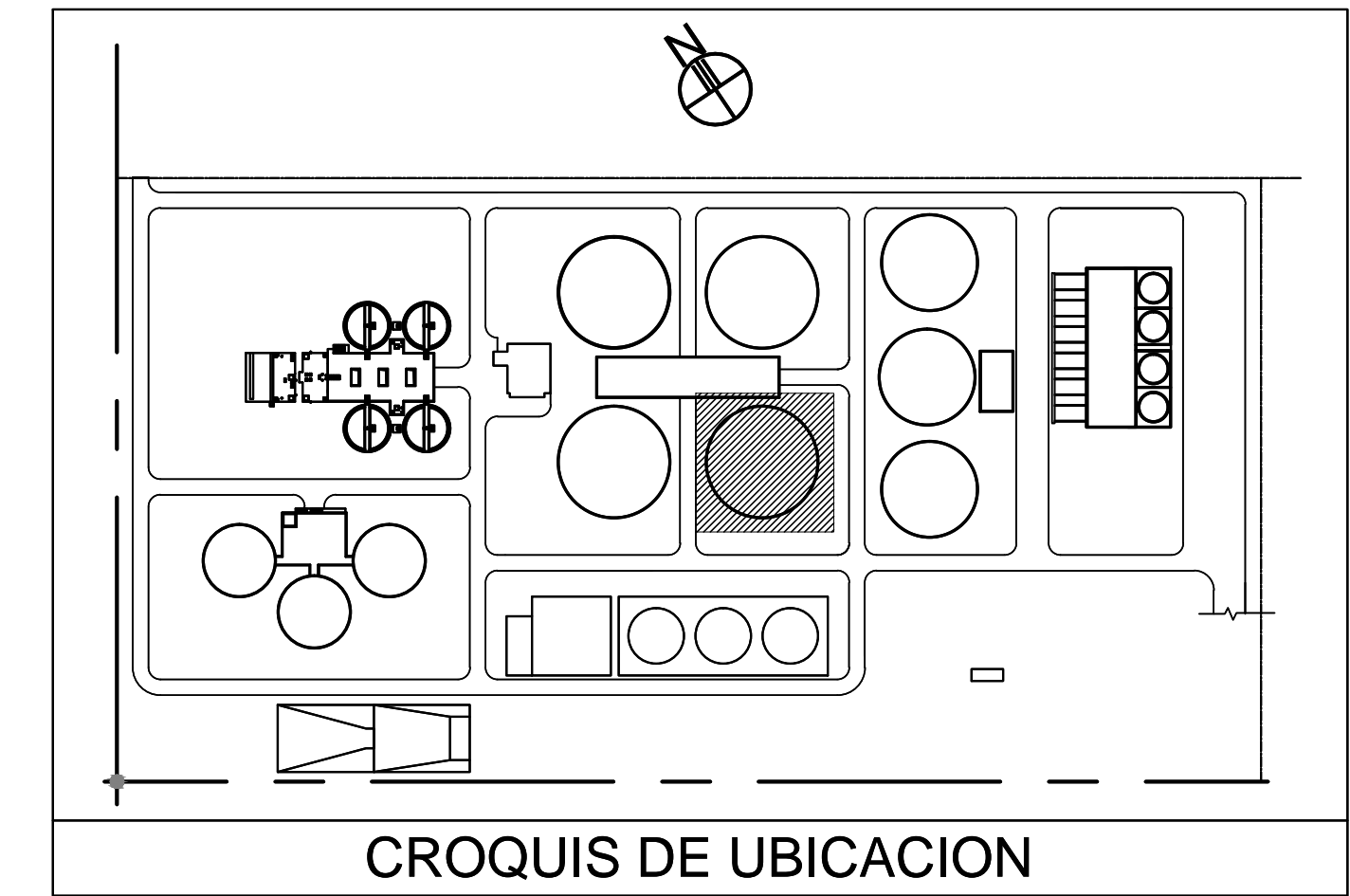
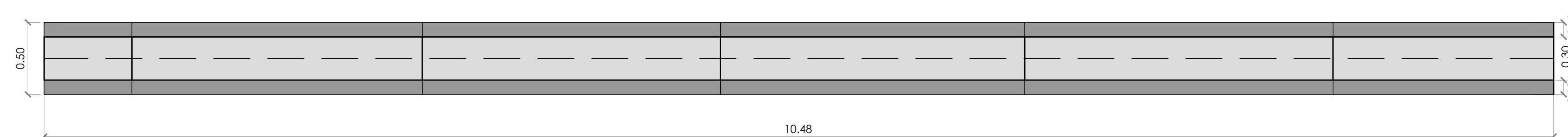
Detalle Nervio Postensado - Cortos NE23 y NE24
Vista Lateral
Encofrado
ESC. 1:25



Detalle Viga postensada Corta
Corte 1-1
Encofrado
ESC. 1:10



Detalle Nervio Postensado - Corto
Planta
Encofrado
ESC. 1:25



Materiales:

Hormigón tipo H30:	$\sigma'_{bk} = 300 \text{ Kg/cm}^2$
Nervios Prefabricados	Hormigón tipo H38
Acero en barras tipo ADN-420:	$\beta_s = 4200 \text{ Kg/cm}^2$
Acero en mallas tipo AM-500:	$\beta_s = 5000 \text{ Kg/cm}^2$
Acero pretensado engrasado envainado CEE1900 Grado 270	
Recubrimiento libre:	7.5 cm en pilotes
Recubrimiento Resto:	4 cm

TOLERANCIAS GENERALES
- DIMENSIONES LINEALES : +/- 1.0 cm
- NIVELES : +/- 0.5 cm

Nº	MODIFICACION	FECHA	EJEC.	CONTR.	APROB.



PLANO DE PROYECTO
OC402 - PLANTA DEPURADORA SUDOESTE
PLANTA DE TRATAMIENTO DE BARROS
PARTIDO DE LA MATANZA

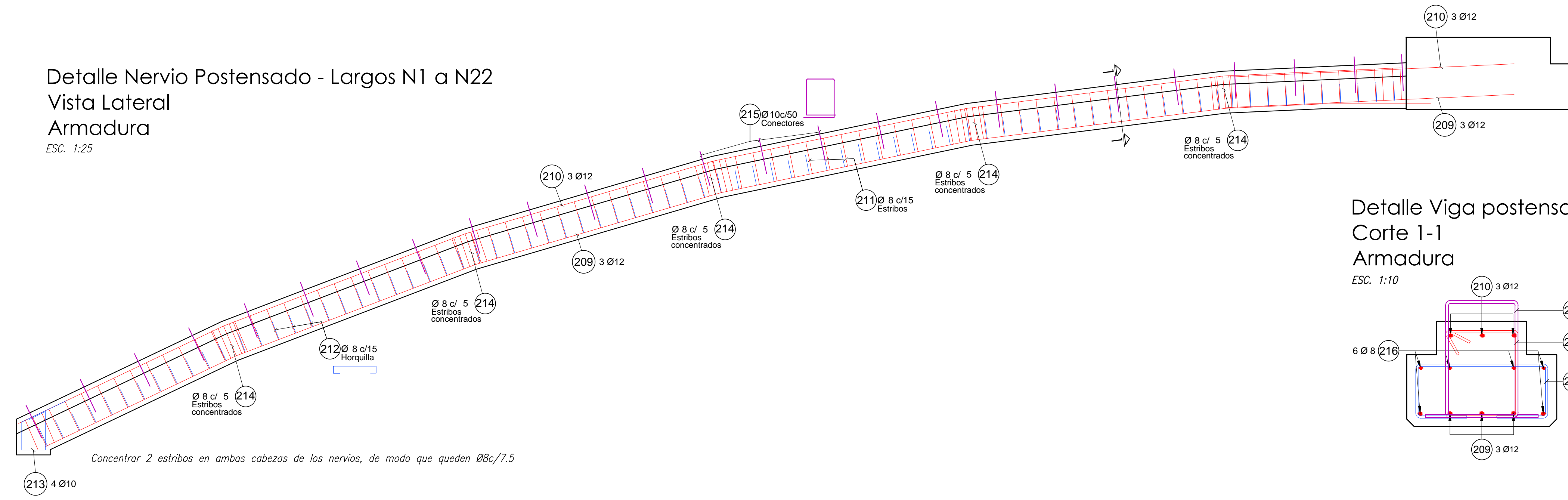
DIGESTOR DE LODOS Nº 1
DETALLES DE NERVIOS

PLANO DE ENCOFRADO

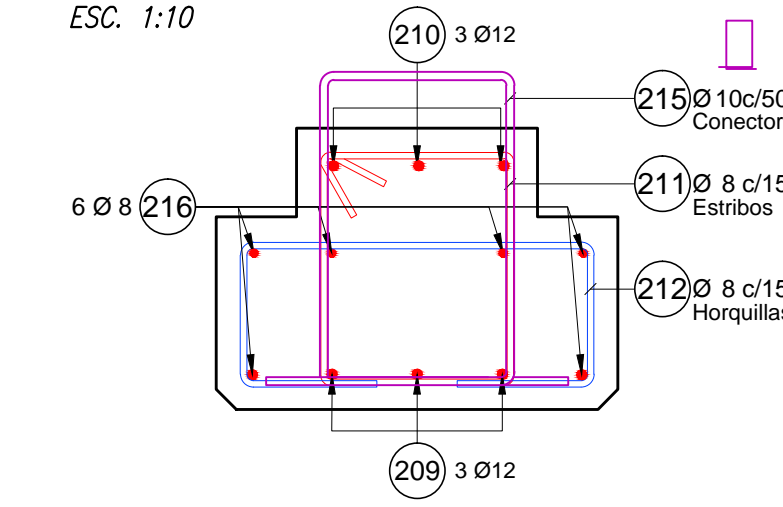


0	ADVERTENCIA	Gerente de Ing. de Obras:	Revisión:
1	ALTA BARRA NO MIDE CON EL PLANO NO ESTA A ESCALA	---	02
Proy. AA:	OC402	Jefe Zona Inspección:	Fecha:
Escala(s):	1:75	---	---
Plano N°:	OC402-P-C-ELCOMF-071/02	Representante técnico:	Fecha de Emisión:
		---	EN TRABAJO
			Nombre Archivo:
			OC402-P-C-071-02

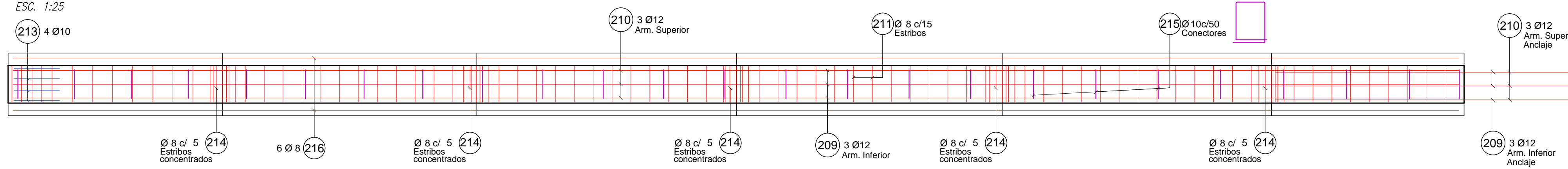
Detalle Nervio Postensado - Largos N1 a N22
Vista Lateral
Armadura
ESC. 1:25



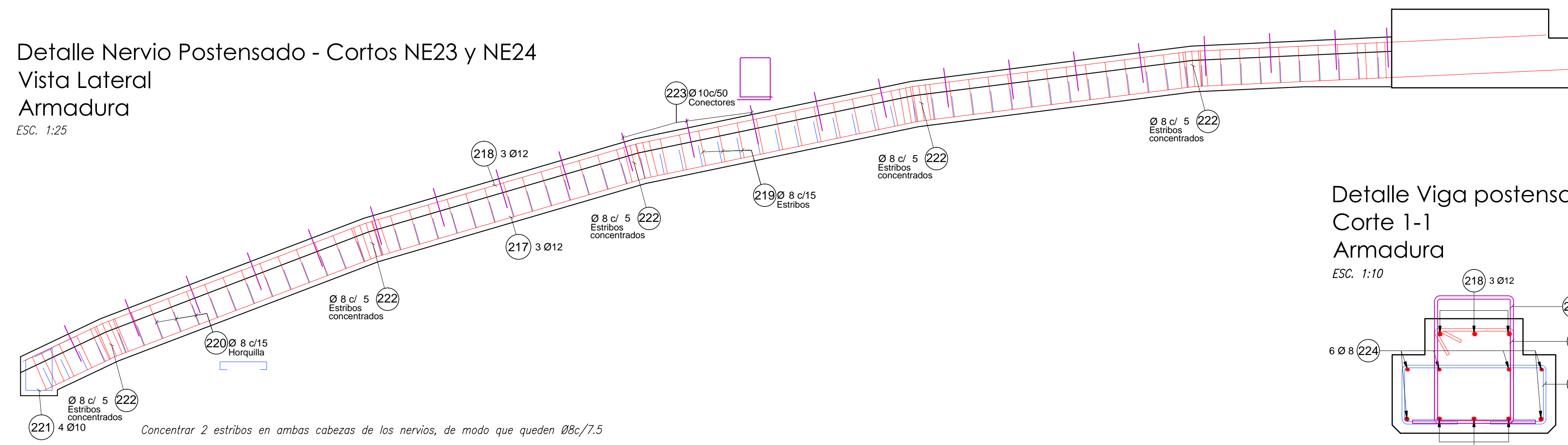
Detalle Viga postensada Larga
Corte 1-1
Armadura
ESC. 1:10



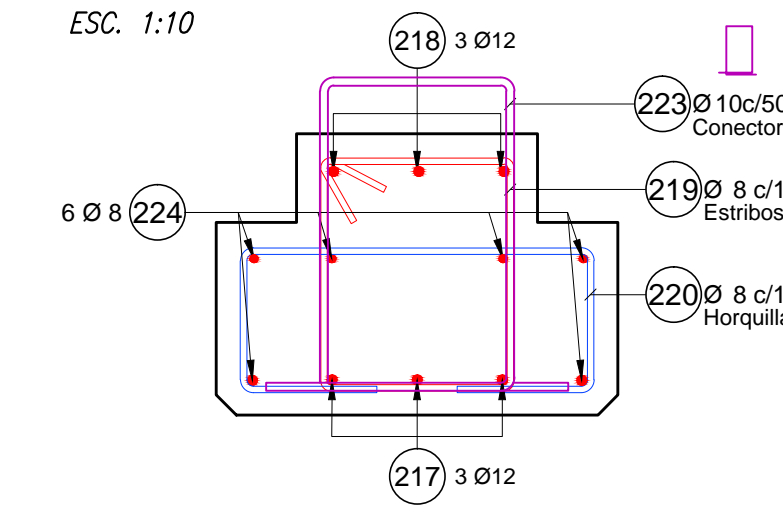
Detalle Nervio Postensado - Largo
Planta
Armadura
ESC. 1:25



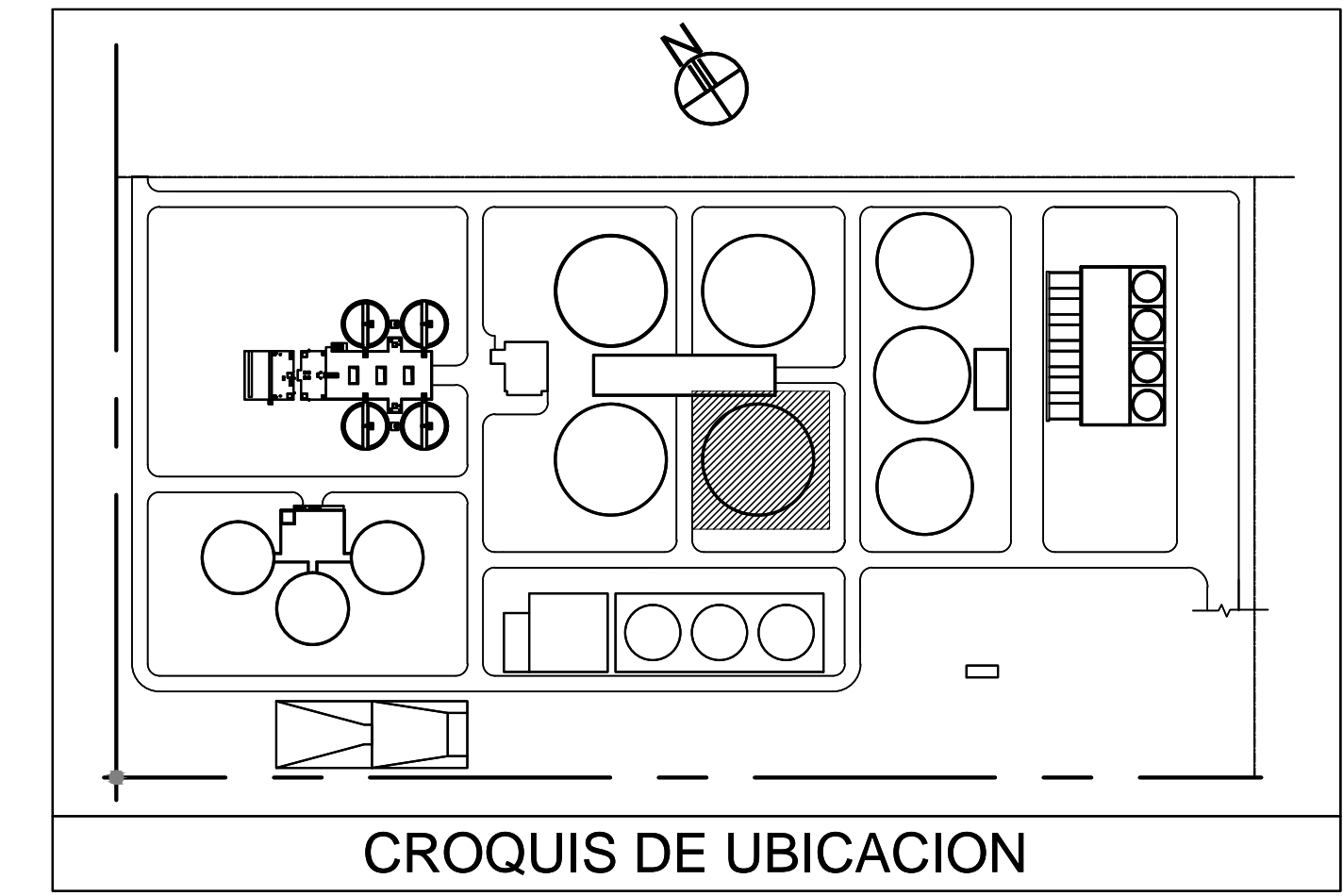
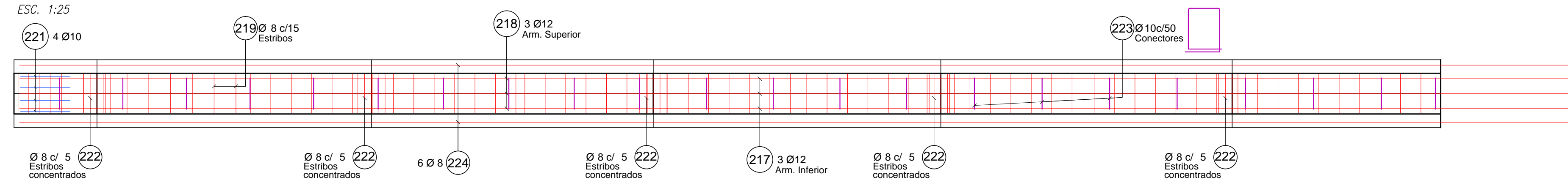
Detalle Nervio Postensado - Cortos NE23 y NE24
Vista Lateral
Armadura
ESC. 1:25



Detalle Viga postensada Corta
Corte 1-1
Armadura
ESC. 1:10



Detalle Nervio Postensado - Corto
Planta
Armadura
ESC. 1:25



Materiales:

Hormigón tipo H30:	$\sigma'_{bk} = 300 \text{ Kg/cm}^2$
Nervios Prefabricados:	Hormigón tipo H38
Acero en barras tipo ADN-420:	$\beta_s = 4200 \text{ Kg/cm}^2$
Acero en mallas tipo AM-500:	$\beta_s = 5000 \text{ Kg/cm}^2$
Acero pretensado engrasado envasado CEE1900 Grado 270	
Recubrimiento libre:	7.5 cm en pilotes
Recubrimiento Resto:	4 cm

TOLERANCIAS GENERALES
- DIMENSIONES LINEALES : +/- 1.0 cm
- NIVELES : +/- 0.5 cm

Nº	MODIFICACION	FECHA	EJEC.	CONTR.	APROB.



PLANO DE PROYECTO
OC402 - PLANTA DEPURADORA SUDOESTE
PLANTA DE TRATAMIENTO DE BARROS
PARTIDO DE LA MATANZA

DIGESTOR DE LODOS Nº 1
DETALLES DE NERVIOS

PLANO DE ARMADURAS



ADVERTENCIA: 0 1 2 ESTA BARRA NO DEBE SER EL PLANO NO ESTÁ A ESCALA	Gerente de Ing. de Obras: ---	Revisión: 02
Proy. AA: OC402	Jefe Zona Inspección: ---	Fecha: ---
Escala(s): 1:75	Representante técnico: ---	Fecha de Emisión: ---
Plano N°: OC402-P-C-ELCOMF-071/02	Nombre Archivo: OC402-P-C-071-02	